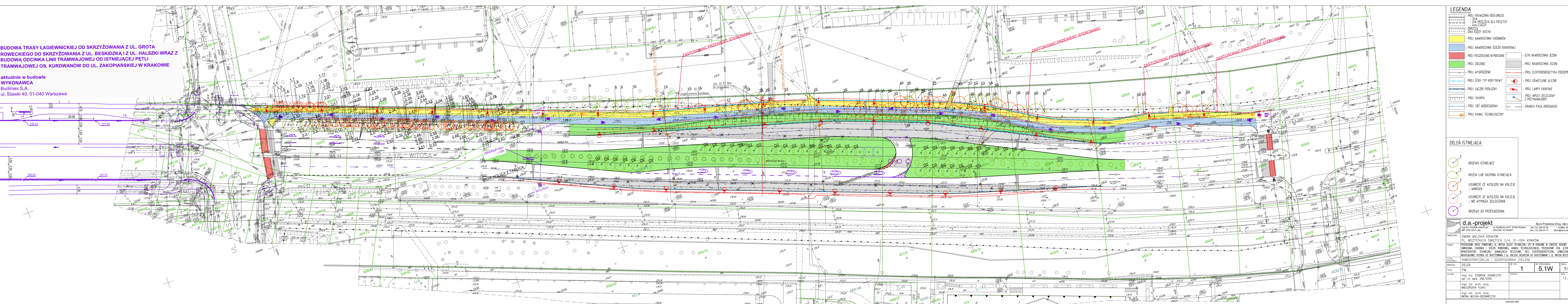



BUDOWA TRASY ŁAGIEWNICKIEJ OD SKRZYŻOWANIA Z UL. GROTA ROWECKIEGO DO SKRZYŻOWANIA Z UL. BESKIDZKĄ I Z UL. HALSZKI WRAZ Z BUDOWĄ ODCINKA LINII TRAMWAJOWEJ OD ISTNIEJĄCEJ PĘTLI TRAMWAJOWEJ OS. KURDWAŃÓW DO UL. ZAKOPIAŃSKIEJ W KRAKOWIE

aktualnie w budowie
WYKONAWCA
Budimex S.A.
ul. Stawki 40, 01-040 Warszawa



- LEGENDA**
- PROJ. KRAWCZYKI-ODSŁONIĘCIE:
 - 12cm
 - 4cm-PRZEJŚCIA DLA PIESZYCH
 - 4cm-ZIAZDY
 - OBREZA
 - DWA RZĘDY KOSTKI
 - PROJ. NAWIERZCHNIA CHODNIKÓW
 - PROJ. NAWIERZCHNIA SIECIKI ROWEROWEJ
 - PROJ. POSZERZENIE/WYNIENISIE
 - PROJ. ZIELENIAC
 - PROJ. WYGRÓDZENIE
 - PROJ. SIEĆ TYP KORYTKOWY
 - PROJ. SĄCZEK PODŁUŻNY
 - PROJ. SKARPA
 - PROJ. SIĘĆ WODOCIĄGOWA
 - PROJ. KANAŁ TECHNOLOGICZNY
 - ISTN. NAWIERZCHNIA JEZNI
 - PROJ. NAWIERZCHNIA JEZNI
 - PROJ. ELEKTROENERGETYKA PODZIEMNA NN
 - PROJ. OŚWIETLENIE ULICZNE
 - PROJ. LAMPY PARKOWE
 - PROJ. WPŁUST DESZCZOWY Z PRZYKANALIKIEM
 - GRANICA PASA DROGOWEGO

- ZIELEŃ ISTNIEJĄCA:**
- 1 DRZEWO ISTNIEJĄCE
 - 1 KRZEW LUB SKUPINA ISTNIEJĄCA
 - 1 USUNIĘCIE ZE WZGLĘDU NA KOLIZJĘ - WNIOSK
 - 1 USUNIĘCIE ZE WZGLĘDU NA KOLIZJĘ - NIE WYMAGA ZGŁOSZENIA
 - 1 DRZEWO DO PRZESADZENIA

 d.a-projekt mgr inż. Dominik Adamczyk NIP: 076-106-71-46		ul. Rydyłowska 44/7, 30-383 Kraków REGON: 301583887		Biuro Projektów Dróg, Ulic i Mostów tel: (12) 284 92 08 fax: (12) 286 05 73 biuro@d-a-projekt.com.pl	
INWESTOR:		GMINA MIEJSKA KRAKÓW PL. WSZYŚKICH ŚWIĘTYCH 3/4, 31-004 KRAKÓW			
TEMAT:		PRZEBUDOWA DROGI POWIATOWEJ UL. WITOSA (KLASYFIKACJA TECHNICZNA D1) W KRAKOWIE W ZAKRESIE BUDOWY ZAMARCANIA, CHODNIKA I SIECIKI ROWEROWEJ, KANAŁU TECHNOLOGICZNEGO, PRZEBUDOWY ISTN. JEZNI, ISTN. INFRASTRUKTURY TECHNICZNEJ (KANALIZACJA DESZCZOWA, SIĘĆ ELEKTROENERGETYCZNA, OŚWIETLENIE, SIĘĆ WODOCIĄGOWA), ODCINKA OS. SKRZYŻOWANIA Z UL. HALSZKI, BESKIDZKĄ DO SKRZYŻOWANIA Z UL. WITOSA BOCZNA.			
TYTUŁ RYSUNKU:		INWENTARYZACJA I GOSPODARKA ZIELENI			
BRANŻA:		ZIELEŃ		NR RYS.	1
FAZA:		PW		NR OPRACOWANIA:	5.1W
AUTOR:		mgr inż. DOMINIK ADAMCZYK upr.-nr ewid. 266/2000 mgr inż. arch. kraj. MAGORZATA TUJKO		PODPISY:	1:500
		mgr inż. arch. kraj. WŁOCHA MUCHA-BEDNARCZYK			DATA: 12.2022
UMOWA NR:					